



Universität Hamburg

DER FORSCHUNG | DER LEHRE | DER BILDUNG

**MIN-Fakultät**  
**Fachbereich Informatik**  
Arbeitsbereich SAV/BV (KOGS)

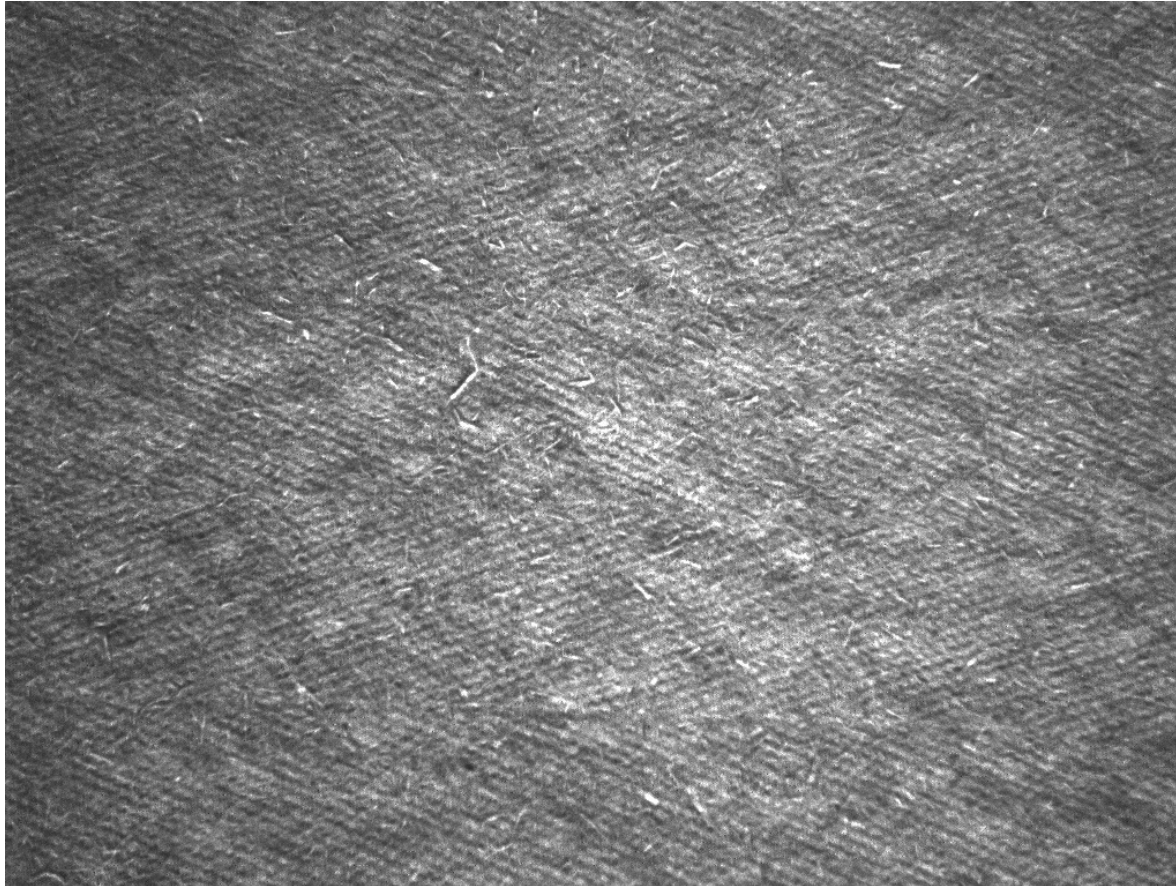
# Beispiele zur Anwendung von Systemtheorie

Motivation zur MMS-Vorlesung  
Wintersemester 2016/17

Benjamin Seppke

# Motivation

## Beispiel aus der Holzwerkstoffforschung (1)

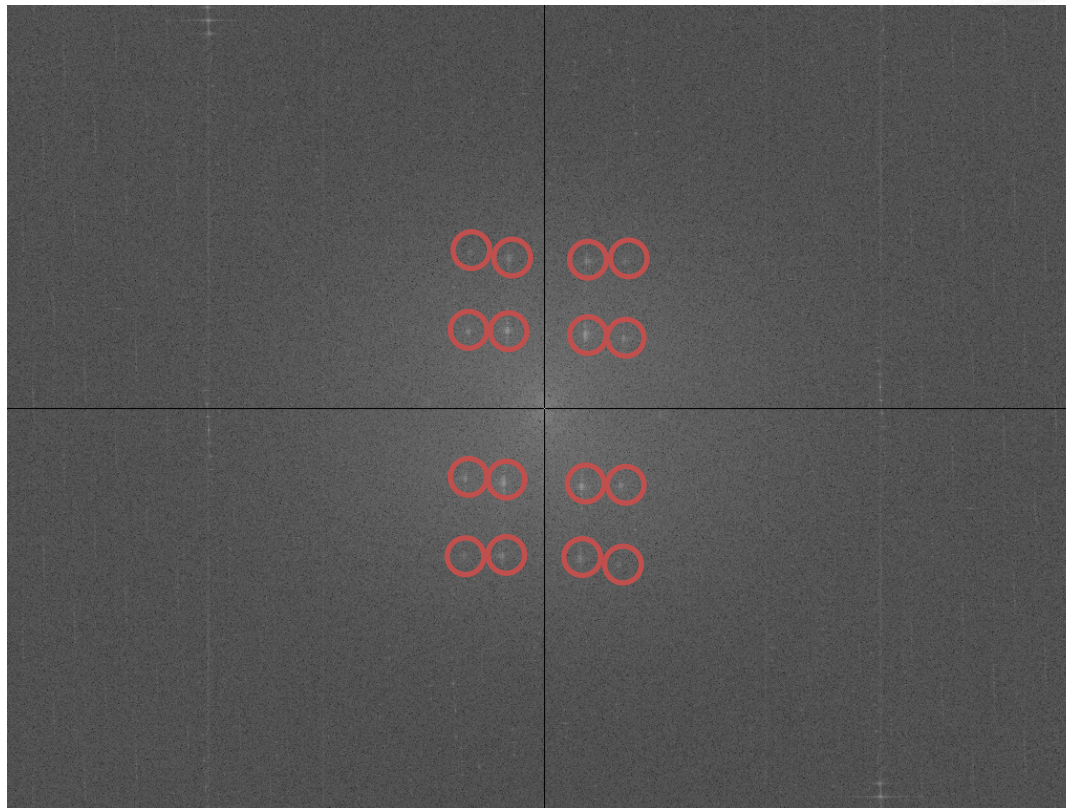


Forschungsprojekt in Zusammenarbeit mit Thünen Institut und Fa. GreCon

# Motivation

## Beispiel aus der Holzwerkstoffforschung (2)

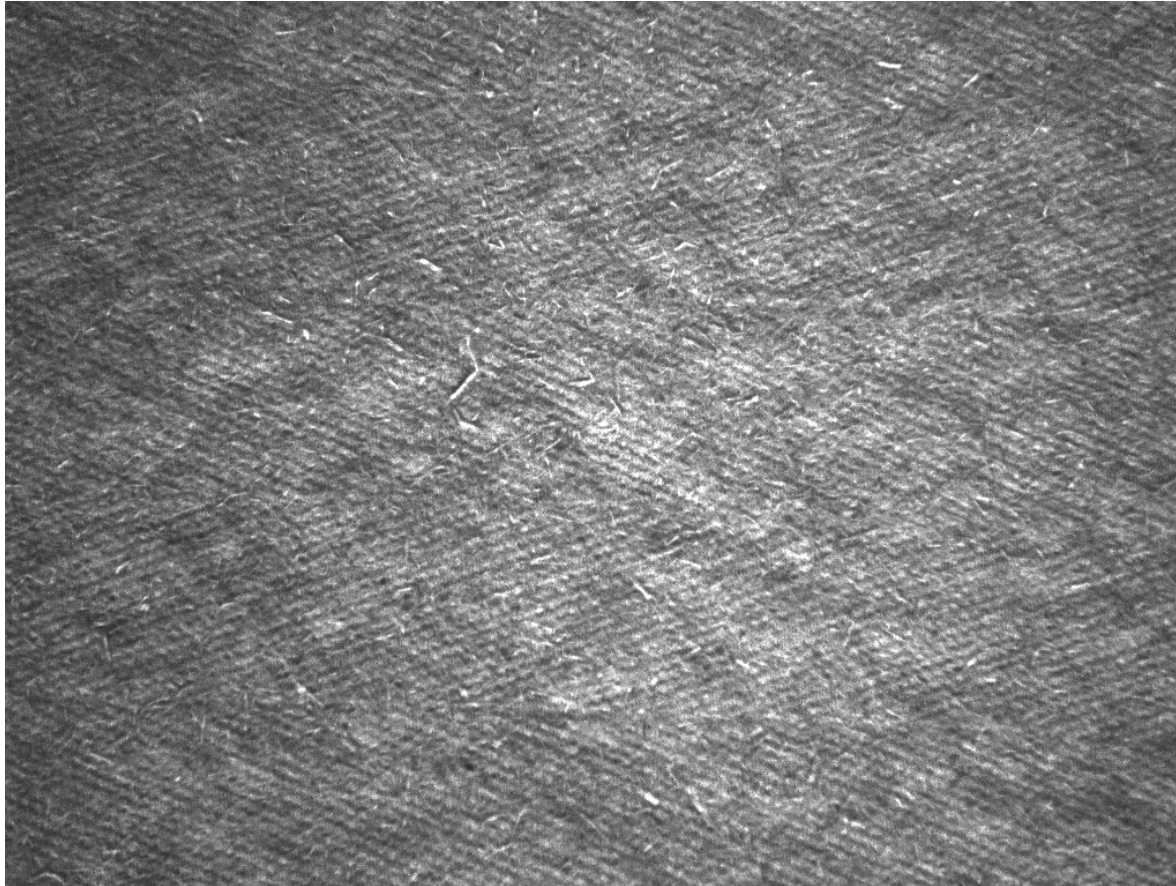
Analyse des Systemverhaltens im Frequenzraum:



Forschungsprojekt in Zusammenarbeit mit Thünen Institut und Fa. GreCon

# Motivation

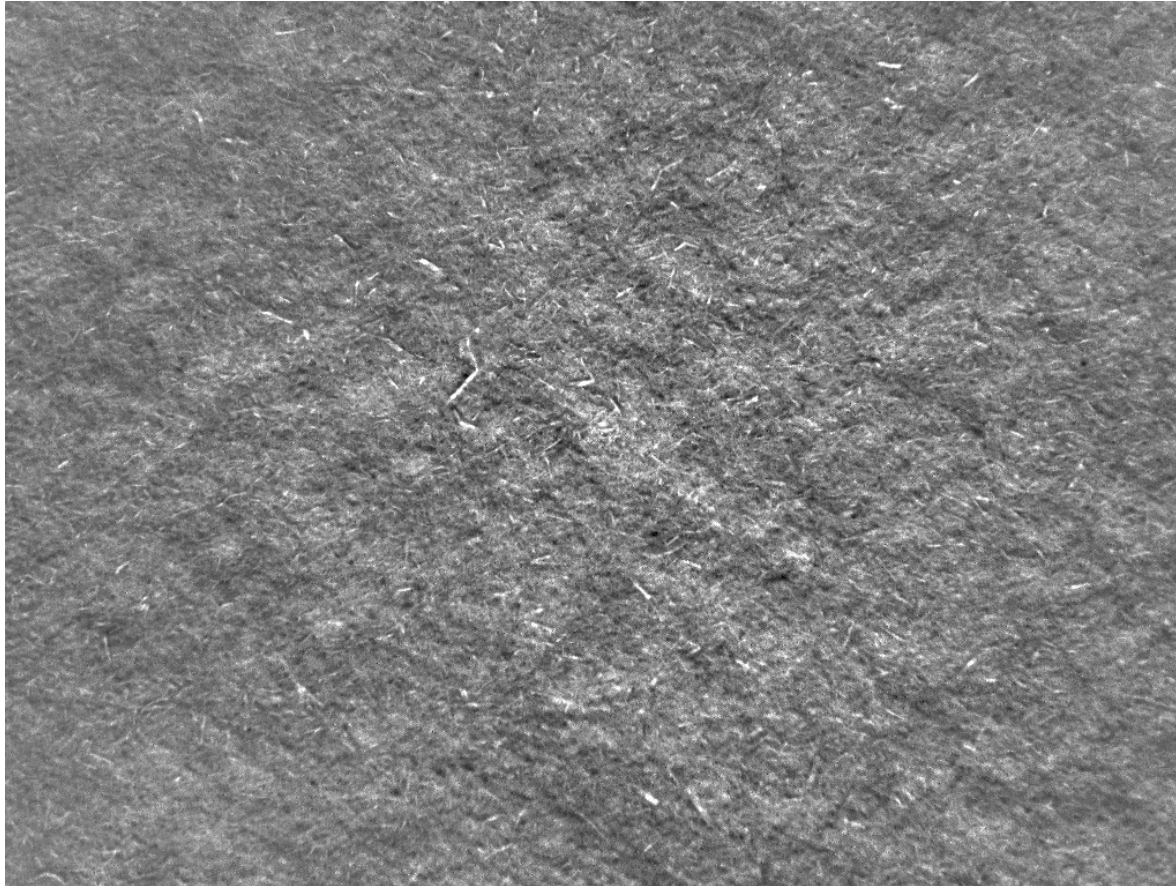
## Beispiel aus der Holzwerkstoffforschung (1)



Forschungsprojekt in Zusammenarbeit mit Thünen Institut und Fa. GreCon

# Motivation

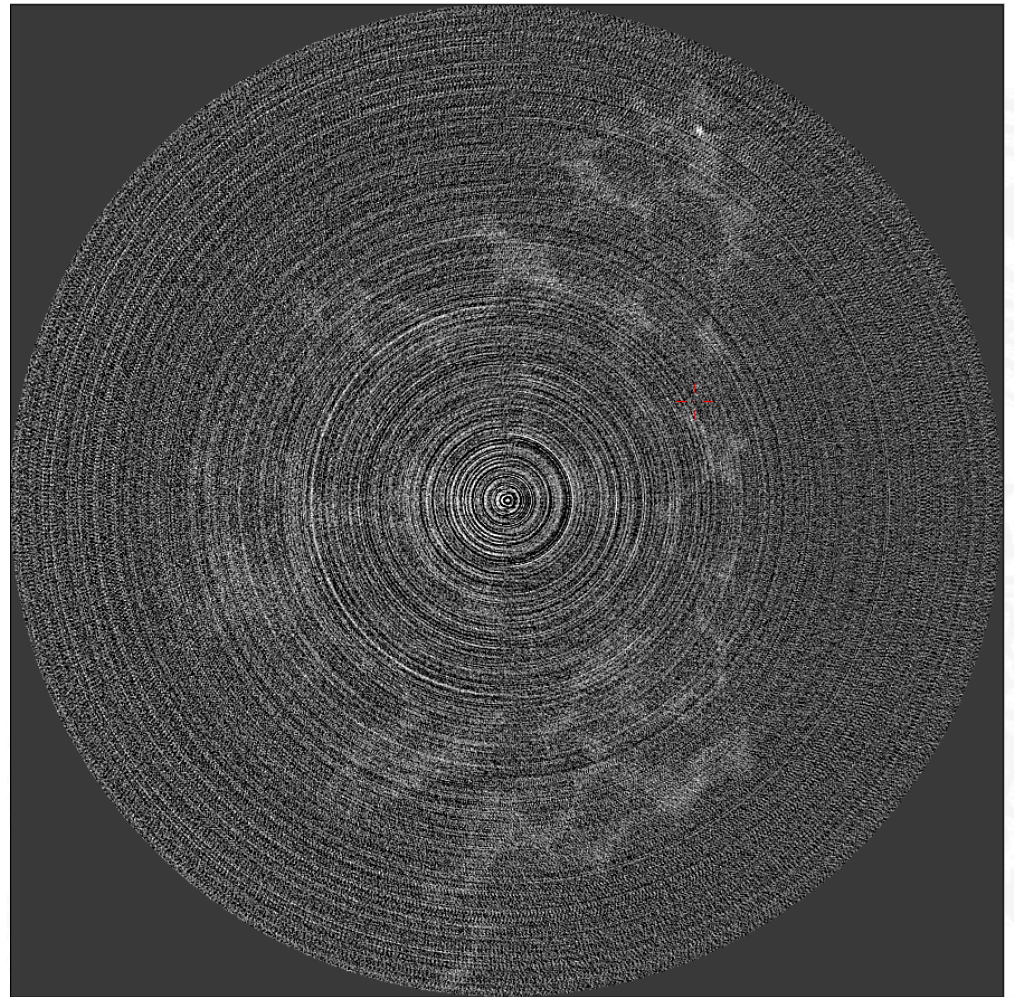
## Beispiel aus der Holzwerkstoffforschung (3)



Forschungsprojekt in Zusammenarbeit mit Thünen Institut und Fa. GreCon

# Motivation

## Beispiel aus der Mikrotomographie (1)

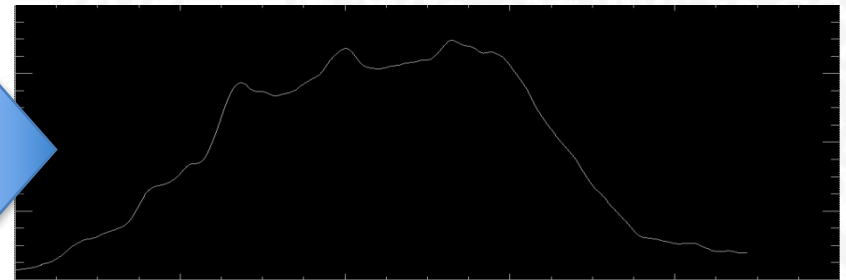
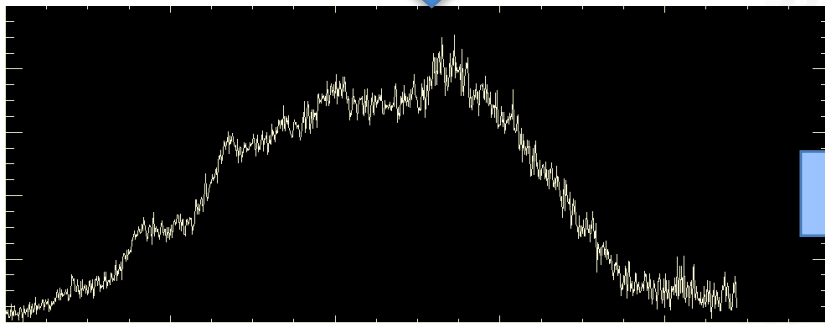
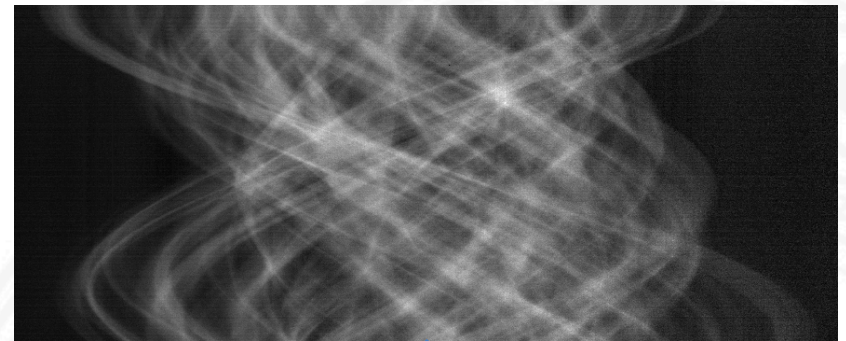
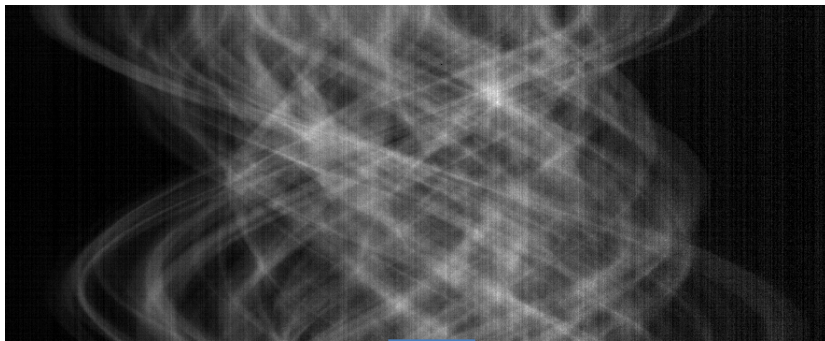


Forschungsarbeit am GKSS,  
Außenstelle DESY, HASYLAB

# Motivation

## Beispiel aus der Mikrotomographie (2)

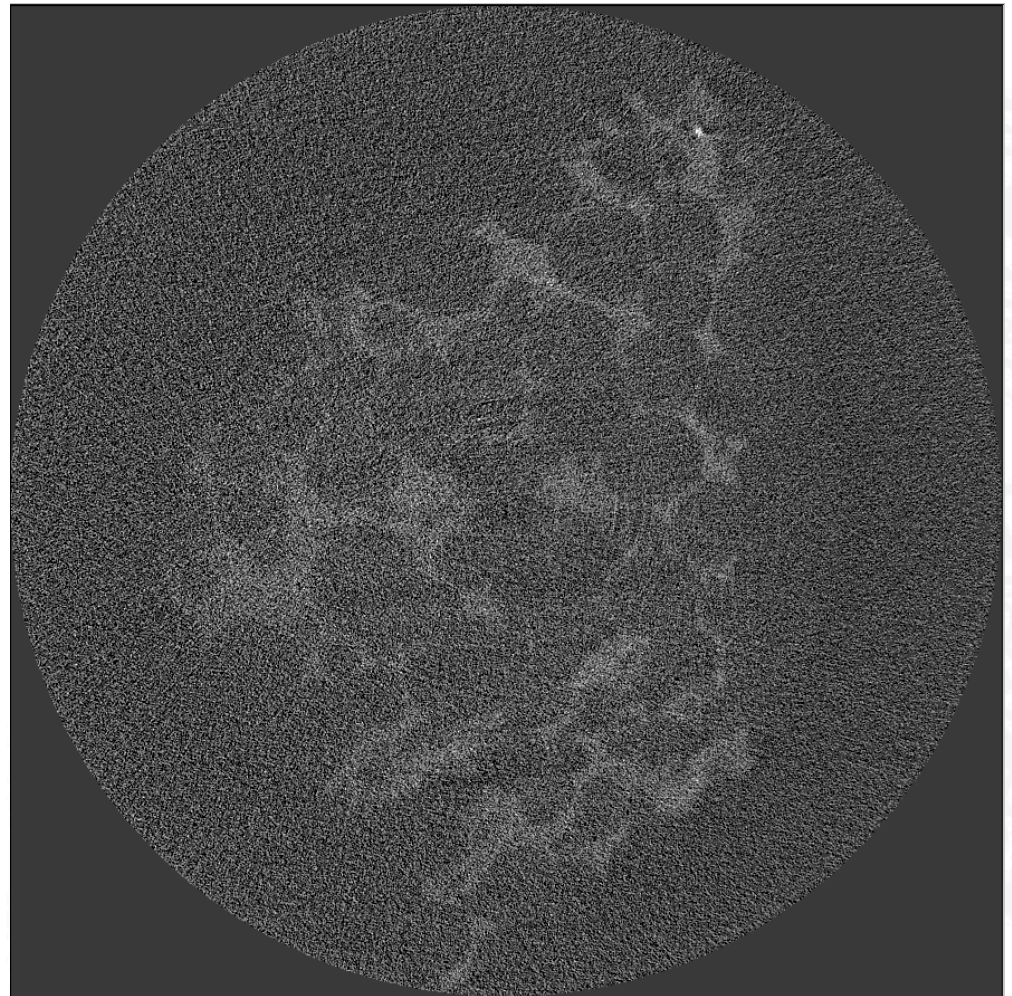
Entdeckung möglicher Fehlerquellen: Systemanalyse



Forschungsarbeit am GKSS, Außenstelle DESY, HASYLAB

# Motivation

## Beispiel aus der Mikrotomographie (3)



Forschungsarbeit am GKSS,  
Außenstelle DESY, HASYLAB